

*Szreniawa 2019, OW SGP w Poznaniu*



*dr inż. Tadeusz Kośka – WSGK w Kutnie, GKHiT ZG SGP*

*Szreniawa 2019, OW SGP w Poznaniu*

**Wykorzystanie materiałów archiwalnych  
w  
planowaniu przestrzennym**

*dr inż. Tadeusz Kośka – WSGK w Kutnie, GKHiT ZG SGP*

*Spotkanie Noworoczne ZO SGP 2015 rok*



***Autostrada A2, Bolimów, pow. skierniewicki. fot. T. Kośka***

*Spotkanie Noworoczne ZO SGP 2015 rok*



***Autostrada A2, Bolimów, pow. skierniewicki. fot. T. Kośka***

*Szreniawa 2019, OW SGP w Poznaniu*



***Łódź ul. Rewolucji 1905 roku. fot. T. Kośka***

*Szreniawa 2019, OW SGP w Poznaniu*

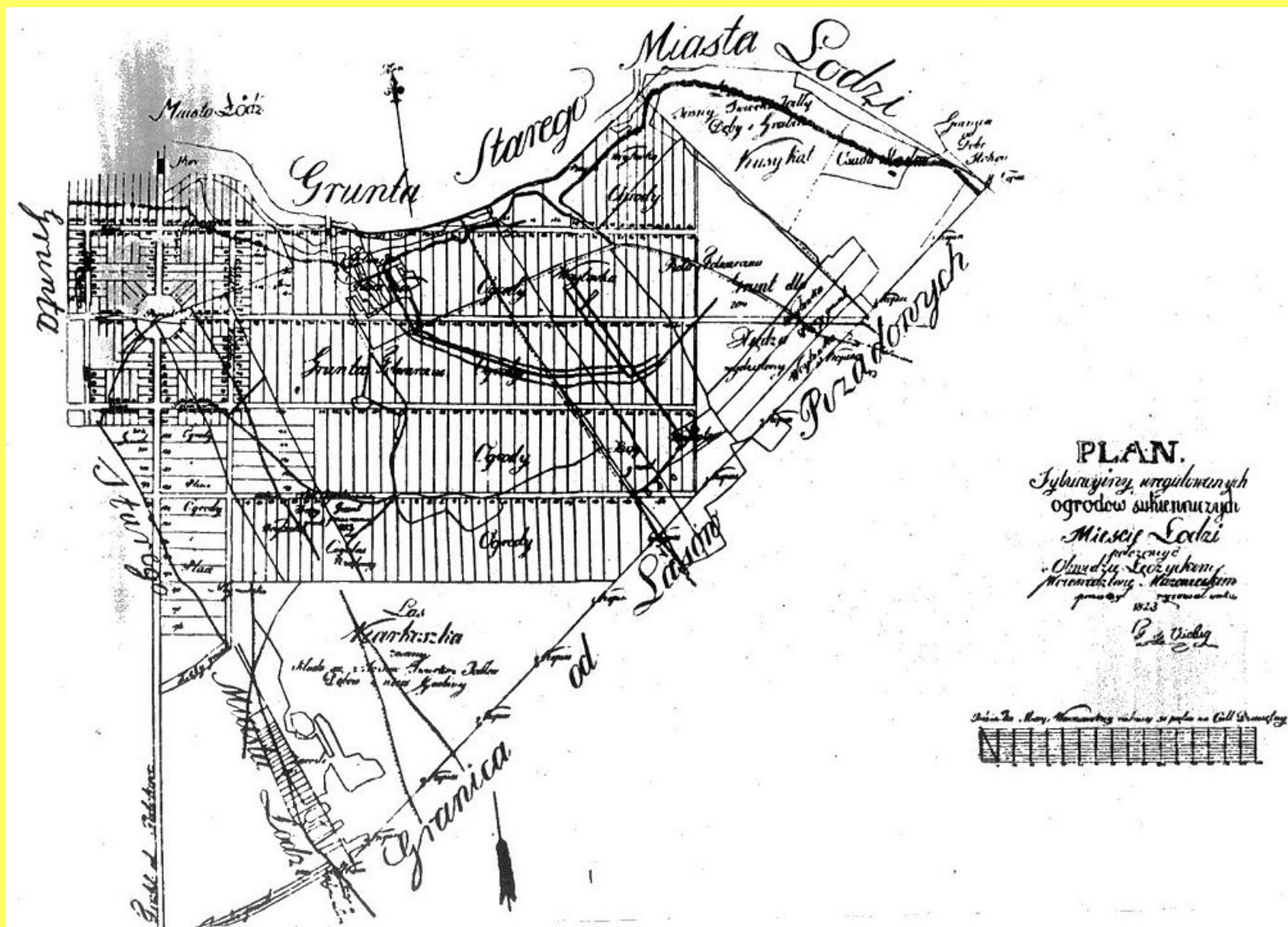


**Łódź ul. Rewolucji 1905 roku. fot. T Kośka**

*Szreniawa 2019, OW SGP w Poznaniu*



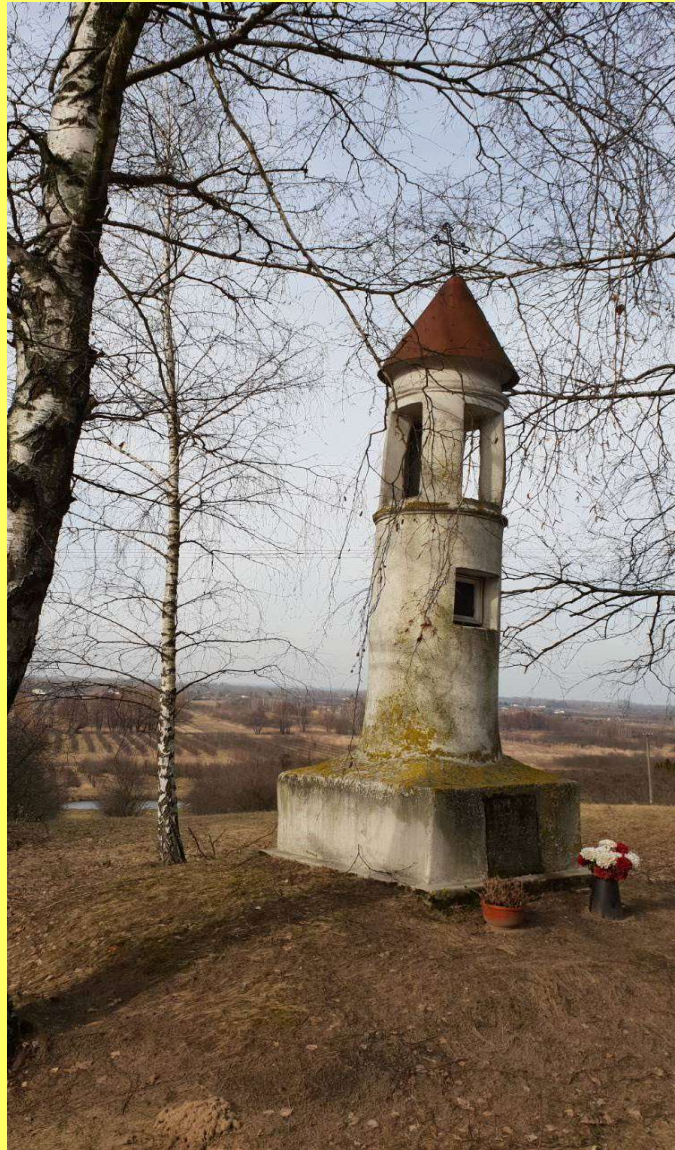
**Łódź ul Rewolucji 1905 roku. fot. T. Kośka**



Mapa: Plan sytuacyjny uregulowanych ogrodów sukienicznych. F. de Viebig 1823 rok  
Oryginał w skali 1:5000, zbiór kart. APŁ 1600-1980 sygn. 517



*Szreniawa 2019, OW SGP w Poznaniu*



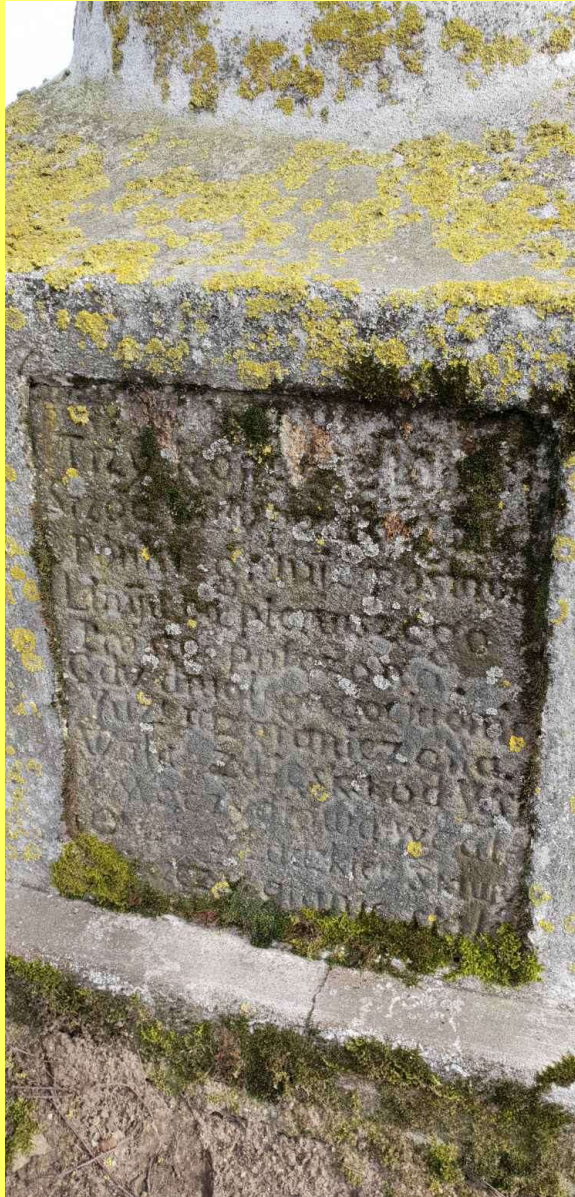
***Moczydłów, gm. Góra Kalwaria, pow. piaseczyński. fot. P. Niedzielak***

*Szreniawa 2019, OW SGP w Poznaniu*



***Moczydłów, gm. Góra Kalwaria, pow. piaseczyński. fot. P. Niedzielak***

*Szreniawa 2019, OW SGP w Poznaniu*



***Moczydłów, gm. Góra Kalwaria, pow. piaseczyński. fot. P. Niedzielak***

*Szreniawa 2019, OW SGP w Poznaniu*

Wzniesiono ją jako znak graniczny, wskazujący granice ziemi wsi Moczydłów oraz Wólki Załęskiej ( wówczas zwanej Wola Załęska). A na tablicy napisano:

**Węgielnik pod Baniochą  
Trzy kopce objawi  
Srzód Wisły przeciw Glinek  
Pónkt granic postawi  
Linija od pierwszego  
Prosto położona, [ ... ?]  
Gdy drugiego dociągnie  
Yuż rozgraniczona  
Wola Załęska od Wsi  
Moczydłowa wcale.  
Obrońc0 Ludzkiej Sławy  
Strzeż y granic stale.**

M. Anacka-Łyjak. Tajemnica inskrypcji Moczydłowskiej.  
[ w.] Spotkania z zabytkami, lipiec 2005, ss 38-39.

***dr inż. Tadeusz Kośka – WSGK w Kutnie, GKHiT ZG SGP***

*Szreniawa 2019, OW SGP w Poznaniu*



***Moczydłów, gm. Góra Kalwaria, pow. piaseczyński. fot. P. Niedzielak***

*Szreniawa 2019, OW SGP w Poznaniu*



***DK 77 Milczany gm. Samborzec, pow. sandomierski. fot. T. Kośka***

*Szreniawa 2019, OW SGP w Poznaniu*



***DK 77 Milczany gm. Samborzec, pow. sandomierski. fot. T. Kośka***

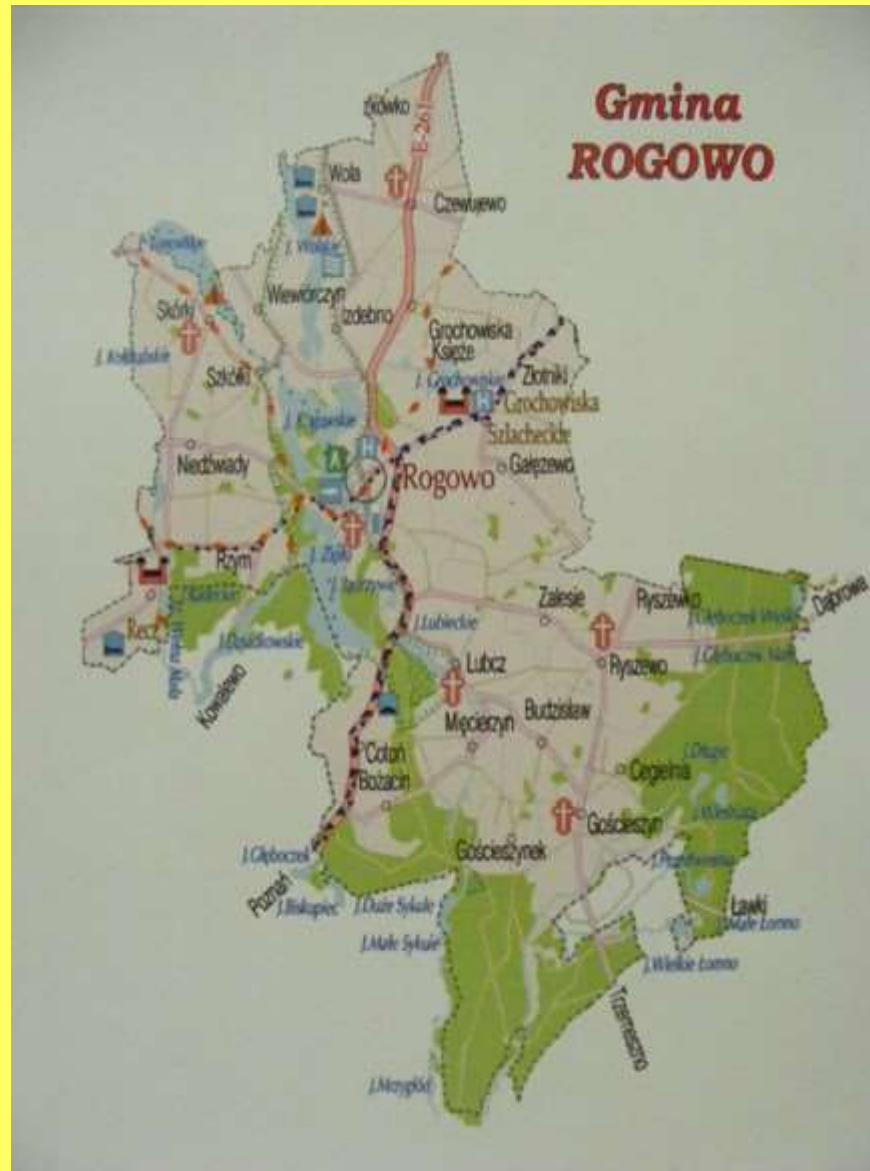
*Szreniawa 2019, OW SGP w Poznaniu*



**DK 5 fot. R. Śmigielski**



Szreniawa 2019, OW SGP w Poznaniu



**DK 5 i projektowany przebieg S5 na terenie gminy Rogowo**

*Szreniawa 2019, OW SGP w Poznaniu*



**DK 5 fot. R. Sikorski**

*Szreniawa 2019, OW SGP w Poznaniu*



***DK 5 fot. R. Śmigielski***

*Szreniawa 2019, OW SGP w Poznaniu*



**DK 5 fot. R. Śmigielski**

*Szreniawa 2019, OW SGP w Poznaniu*



***DK 5 fot. R. Śmigielski***

*Szreniawa 2019, OW SGP w Poznaniu*



**DK 5 fot. R. Śmigielski**

*Szreniawa 2019, OW SGP w Poznaniu*



**DK 5 fot. R. Śmigielski**

*Szreniawa 2019, OW SGP w Poznaniu*



**DK 5 fot. R. Śmigielski**



*Szreniawa 2019, OW SGP w Poznaniu*



**DK 5 fot. R. Śmigielski**

*Szreniawa 2019, OW SGP w Poznaniu*



**DK 5 fot. R. Śmigielski**

*Szreniawa 2019, OW SGP w Poznaniu*



**DK 5 fot. R. Śmigielski**

*Szreniawa 2019, OW SGP w Poznaniu*



*Szreniawa 2019, OW SGP w Poznaniu*



***DK 5 fot. R. Śmigielski***

*Szreniawa 2019, OW SGP w Poznaniu*



**DK 5 fot. R. Śmigielski**

*Szreniawa 2019, OW SGP w Poznaniu*



**DK 5 fot. R. Śmigielski**

*Szreniawa 2019, OW SGP w Poznaniu*



**DK 5 fot. R. Śmigielski**



*Szreniawa 2019, OW SGP w Poznaniu*



**DK 5 fot. R. Śmigielski**

*Szreniawa 2019, OW SGP w Poznaniu*



***DK 5 fot. R. Śmigielski***

*Szreniawa 2019, OW SGP w Poznaniu*



**DK 5 fot. R. Śmigielski**

*Szreniawa 2019, OW SGP w Poznaniu*



**DK 5 fot. R. Śmigielski**

*Szreniawa 2019, OW SGP w Poznaniu*



**DK 5 fot. R. Śmigielski**

*Szreniawa 2019, OW SGP w Poznaniu*



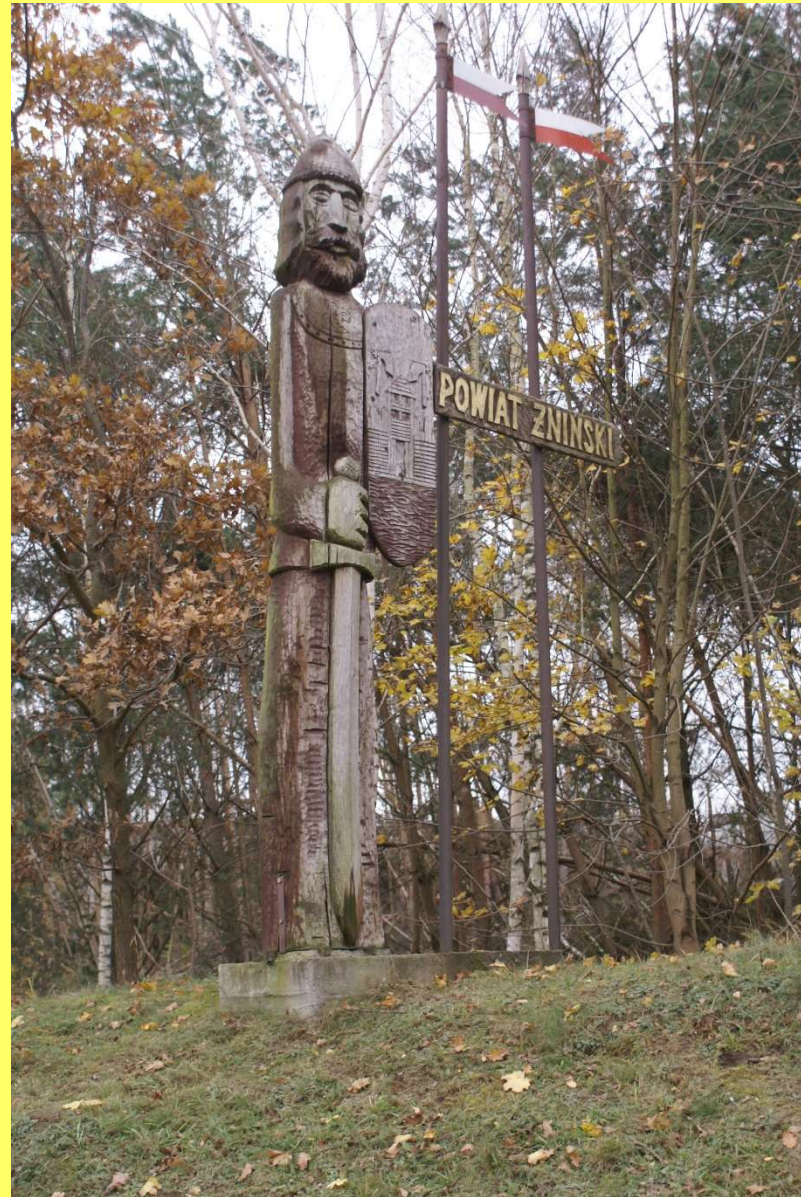
***DK 5 fot. R. Śmigielski***

*Szreniawa 2019, OW SGP w Poznaniu*



**DK 5 fot. R. Śmigielski**

*Szreniawa 2019, OW SGP w Poznaniu*



**DK 5 fot. R. Śmigielski**

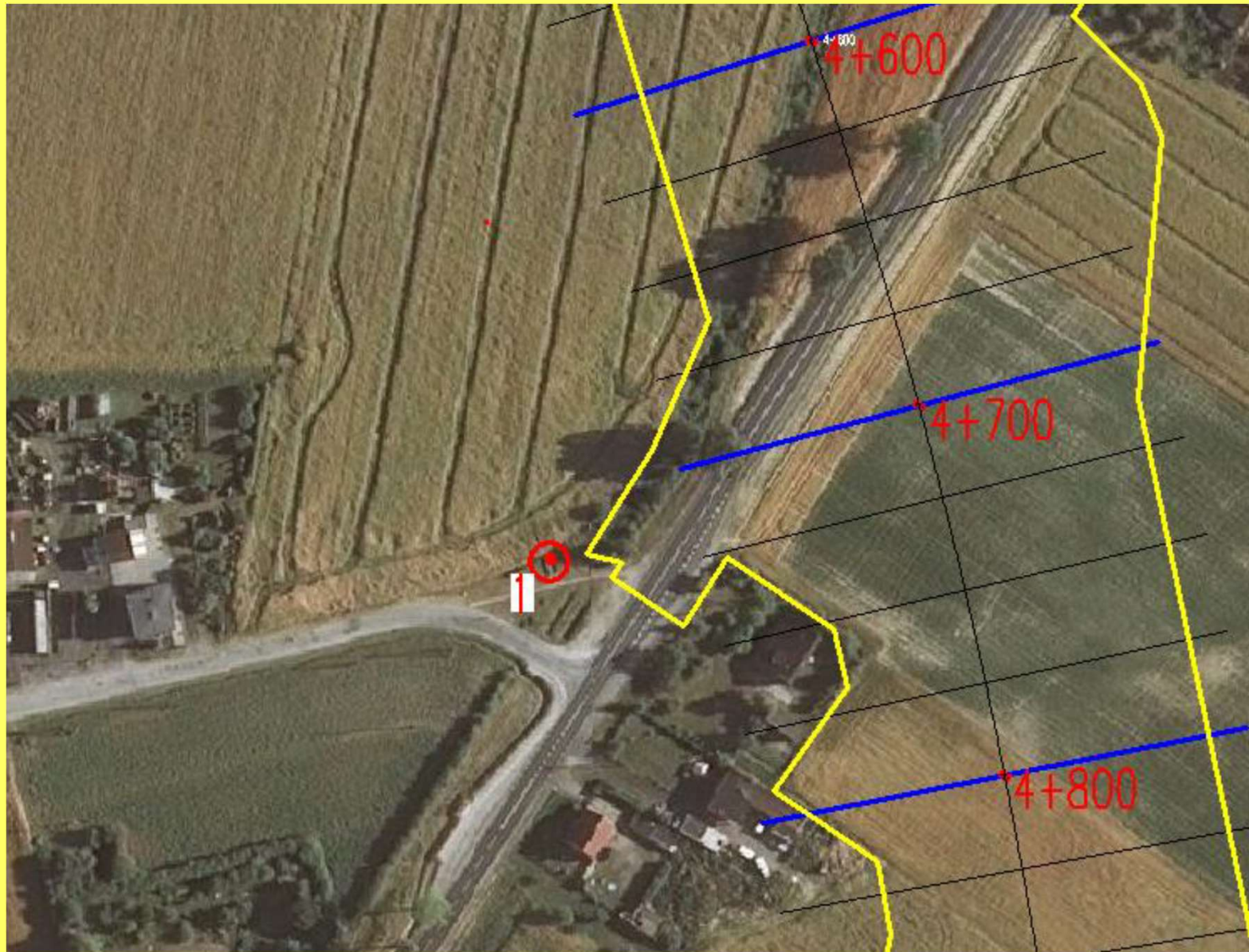


*Szreniawa 2019, OW SGP w Poznaniu*



***DK 5 fot. R. Śmigielski***

Szreniawa 2019, OW SGP w Poznaniu



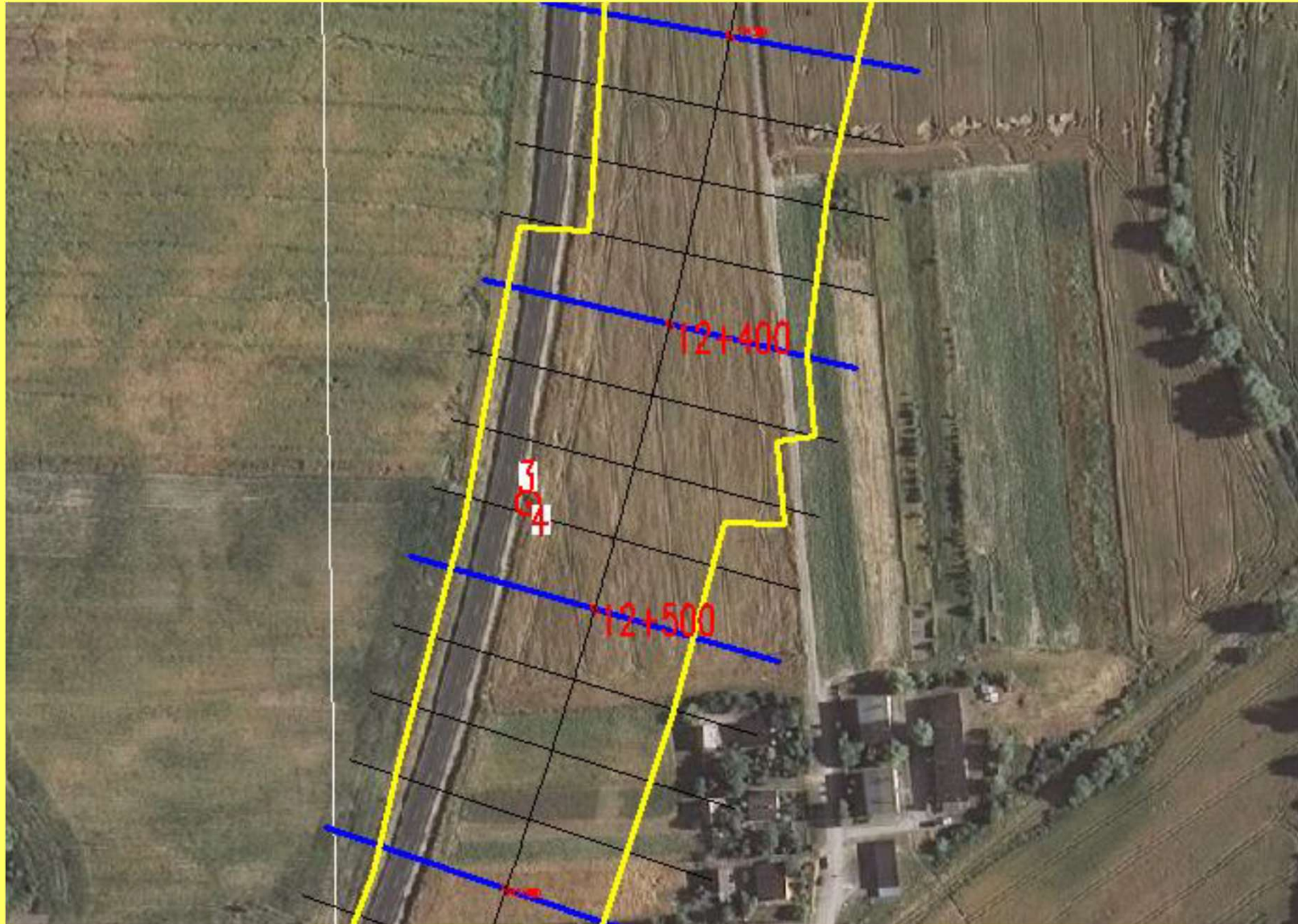
Operat Nr 170420-0001 Geopartner Sp. z o.o.

*Szreniawa 2019, OW SGP w Poznaniu*



***Operat Nr 170420-0001 Geopartner Sp. z o.o.***

Szreniawa 2019, OW SGP w Poznaniu



Operat Nr 170420-0001 Geopartner Sp. z o.o.

*Szreniawa 2019, OW SGP w Poznaniu*



**Operat Nr 170420-0001 Geopartner Sp. z o.o.**

Szreniawa 2019, OW SGP w Poznaniu



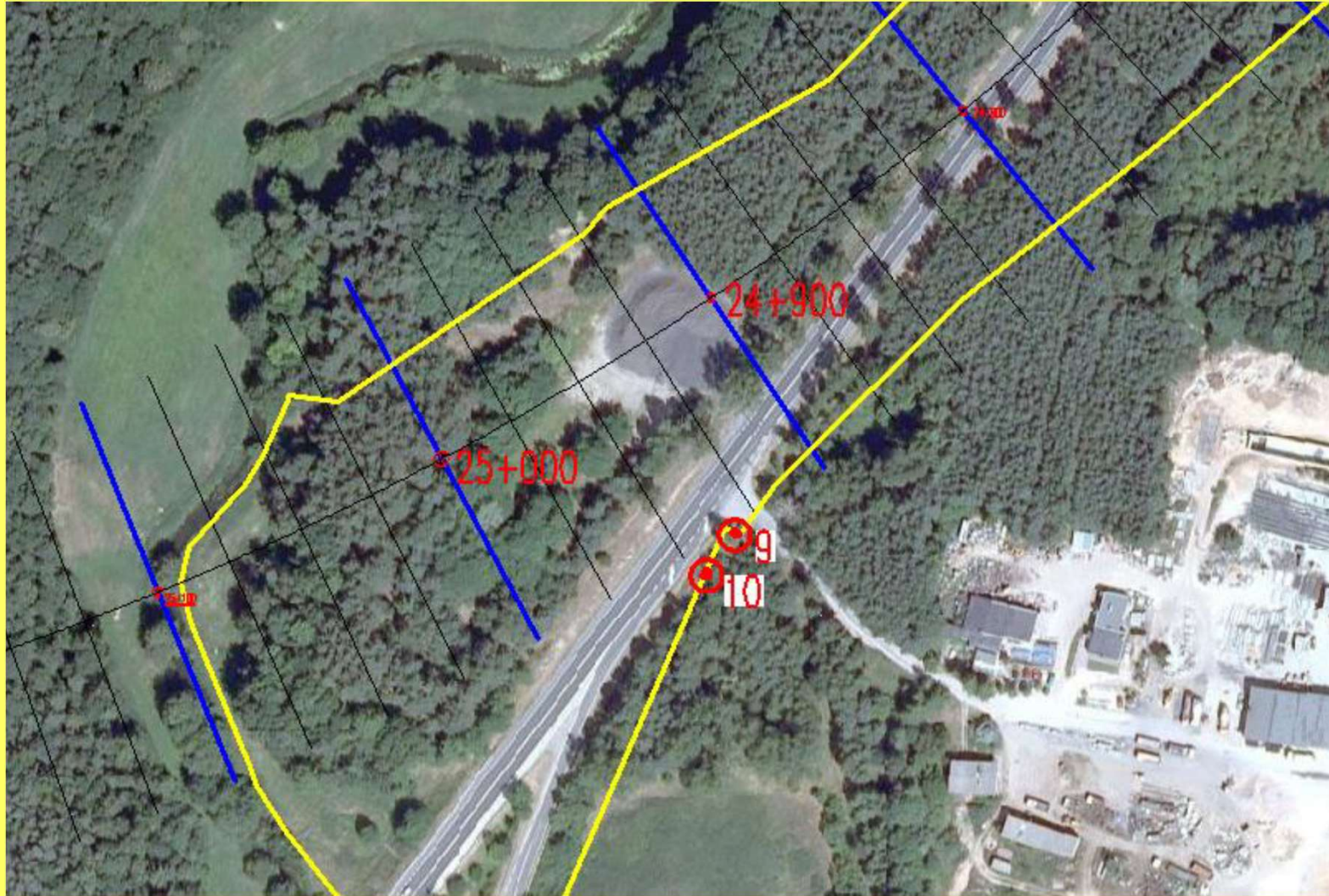
Operat Nr 170420-0001 Geopartner Sp. z o.o.

*Szreniawa 2019, OW SGP w Poznaniu*



**Operat Nr 170420-0001 Geopartner Sp. z o.o.**

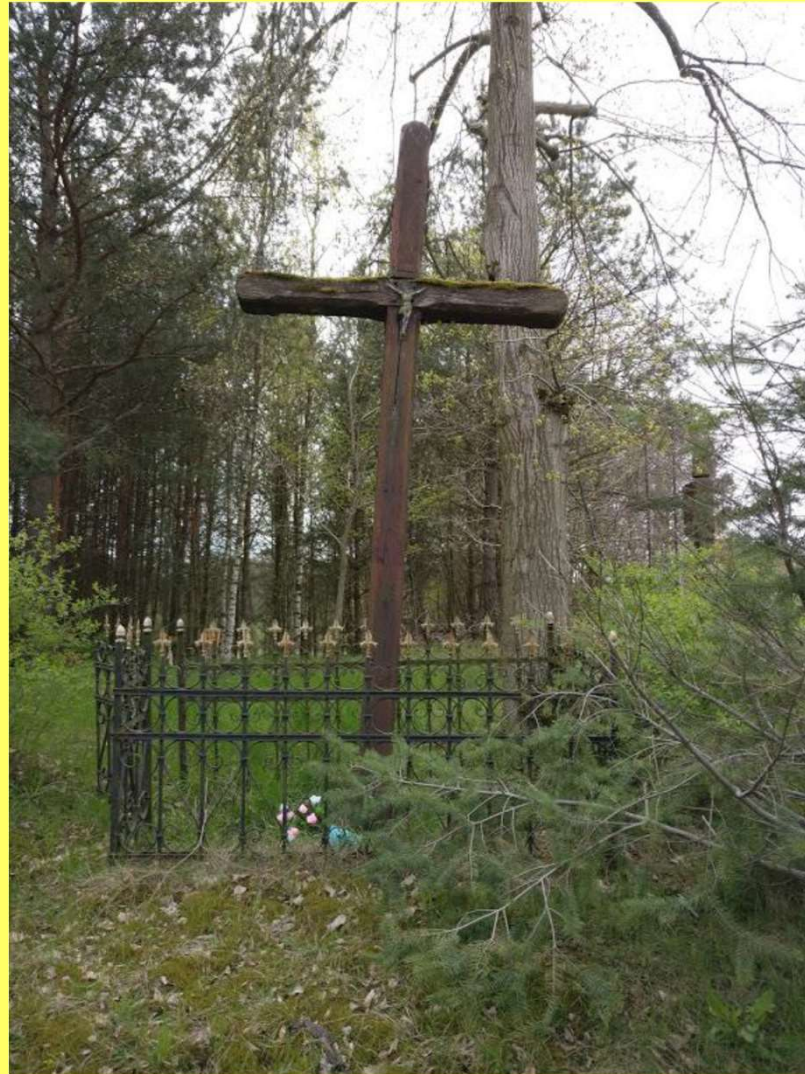
*XLI Olimpiada Wiedzy Geodezyjnej i Kartograficznej. Żelechów 4 kwietnia 2019 roku*



**Operat Nr 170420-0001 Geopartner Sp. z o.o.**

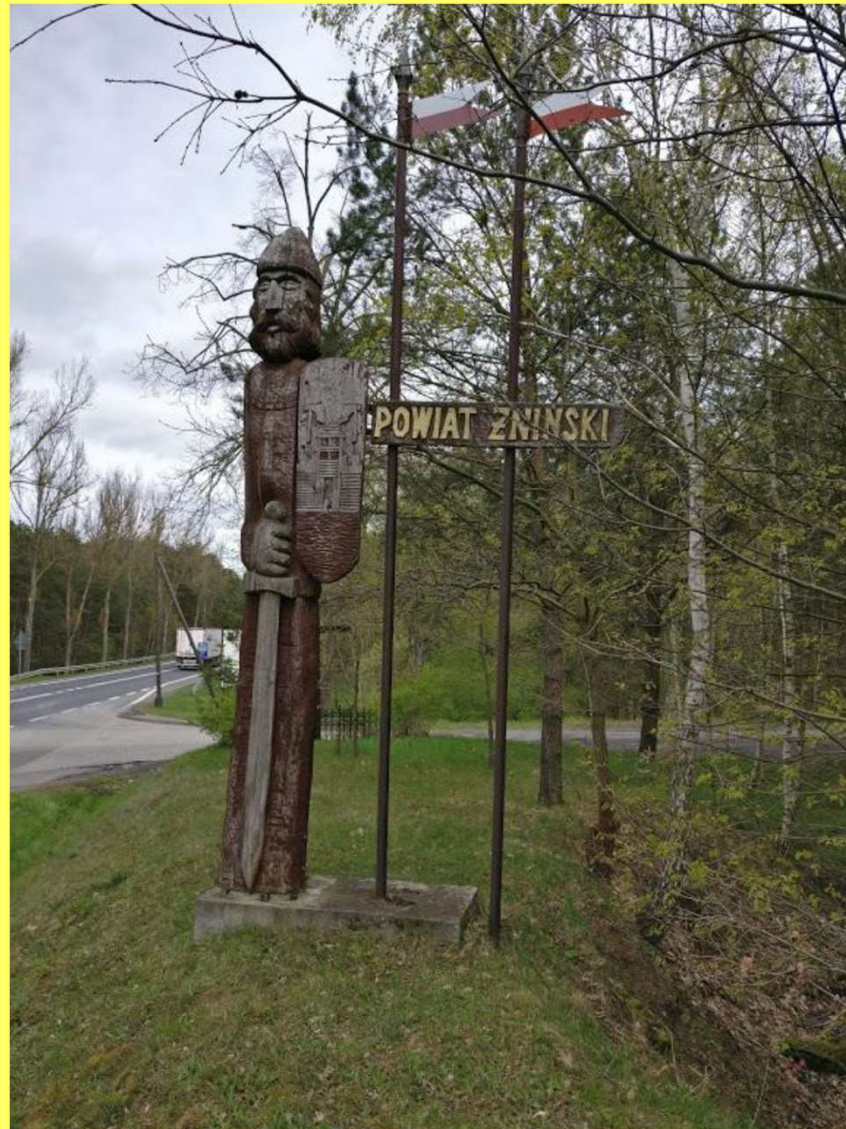


*XLI Olimpiada Wiedzy Geodezyjnej i Kartograficznej. Żelechów 4 kwietnia 2019 roku*



**Operat Nr 170420-0001 Geopartner Sp. z o.o.**

*Szreniawa 2019, OW SGP w Poznaniu*



***Operat Nr 170420-0001 Geopartner Sp. z o.o.***

*Szreniawa 2019, OW SGP w Poznaniu*



***Kamień narzutowy Tempelburg. Nadleśnictwo Czaplinek. fot. T. Kośka***

*Szreniawa 2019, OW SGP w Poznaniu*



***Kamień narzutowy Tempelburg. Nadleśnictwo Czaplinek. fot. T. Kośka***

*XLI Olimpiada Wiedzy Geodezyjnej i Kartograficznej. Żelechów 4 kwietnia 2019 roku*

**Wszystkiego dobrego  
życzą  
Elżbieta i Tadeusz Kośkowie**

*dr inż. Tadeusz Kośka – WSGK w Kutnie, GKHiT ZG SGP*